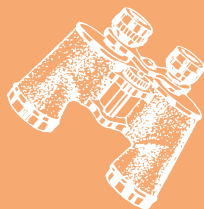


LEADER VEIKSMES MARATONS

NO IDEJAS LĪDZ ATBALSTAM

2.pietura

29.11.



LEADER
tuveplānā.

DARBA KĀRTĪBA

11.00 - 12.00

LEADER projektu konkursa 10.kārta

*vispārīgie nosacījumi saskaņā ar
SVVA Stratēģiju 2015-2020
pieejamais finansējums
izmaiņas normatīvajos aktos
izmaiņas projektu vērtēšanā
ieskats atbalstāmajās nozarēs
attiecināmās un neattiecināmās izmaksas
projektu īstenošanas termiņš*

12.00 - 12.30

Sarunas. Jautājumi un atbildes

Biedrības "Rēzeknes rajona kopienu partnerība
SVVA Stratēģijas administratīvā vadītāja **Ineta Elksne**

Lauku atbalsta dienesta
Austrumlatgales reģionālās lauksaimniecības pārvaldes
Valsts atbalsta un LEADER pasākumu daļas vadītāja **Maruta Šepovalova**,
LEADER pasākumu daļas vadītājas vietniece **Guna Apšeniece**

Iepriekšēja pieteikšanās obligāta!

Saite registrācijai:

https://docs.google.com/forms/d/e/1FAIpQLSczbZ2Wsnu7Onhfj37rg_bOTqRn_I0cqXfrvDbbB6YZnJ5G4w/viewform?usp=sf_link



NACIONĀLAIS
ATTĪSTĪBAS
PLĀNS 2020



EIROPAS SAVIENĪBA
EIROPA INVESTĒ LAUKU APVĪDOS
Eiropas Lauksaimniecības fonds
lauku attīstībai

